

التاريخ: 2011/ 06 /02
المدة: 60 دقيقة
المستوى: الثامنة أساسي

التربية التكنولوجية

فرض تألفي عدد 3

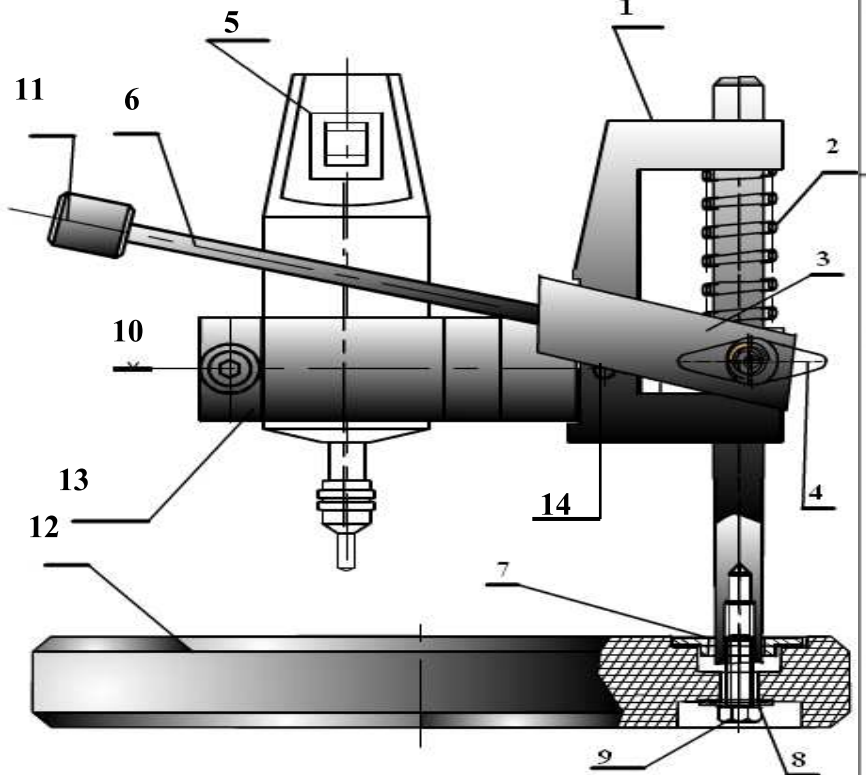
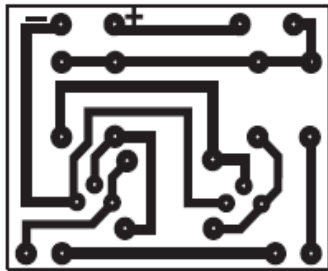
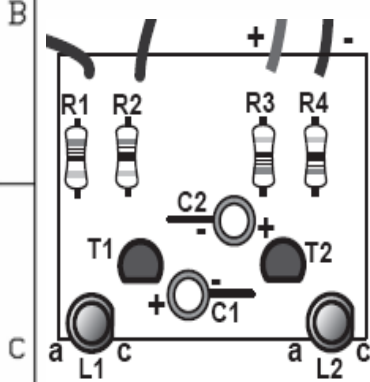
المدرسة الإعدادية النموذجية
بالكـاف
الأستاذ: عبد الوهاب عربي

الاسم : اللقب : الرقم : القسم : 8 أساسي

/ 20

تنبيه: - تنجز الرسوم البيانية بأدوات الهندسة
- المحافظة على نظافة ورقة الامتحان

الموضوع: آلة ثقب كهربائية
يمثل الرسم التالي آلة ثقب كهربائية تستعمل في ثقب الدارات المطبوعة في مخابر التربية التكنولوجية و ذلك بعد المرور بمراحل.



14	1	اصبع اسطوانى	فولاذ
13	1	ماسك الثقابية	فولاذ
12	1	ركيزة	فولاذ
11	1	ضاغط	فولاذ
10	1	صامولة	فولاذ
9	1	برغى	فولاذ
8	1	حلقة	فولاذ
7	1	حلقة	فولاذ
6	1	ذراع	فولاذ
5	1	الثاقبة	فولاذ
4	1	صامولة	فولاذ
3	1	رافع	فولاذ
2	1	كابح	فولاذ
1	1	حامل	فولاذ
الرقم	العدد	التسمية	المادة
الملاحظات			

المدرسة الإعدادية النموذجية بالكـاف

سلم: 1:1

آلة ثقب كهربائية



الاسم:

اللقب:

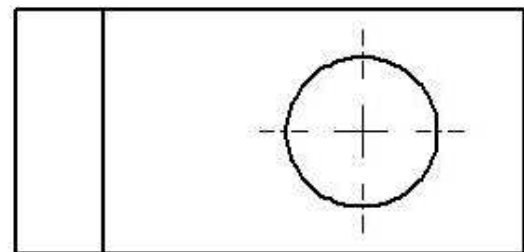
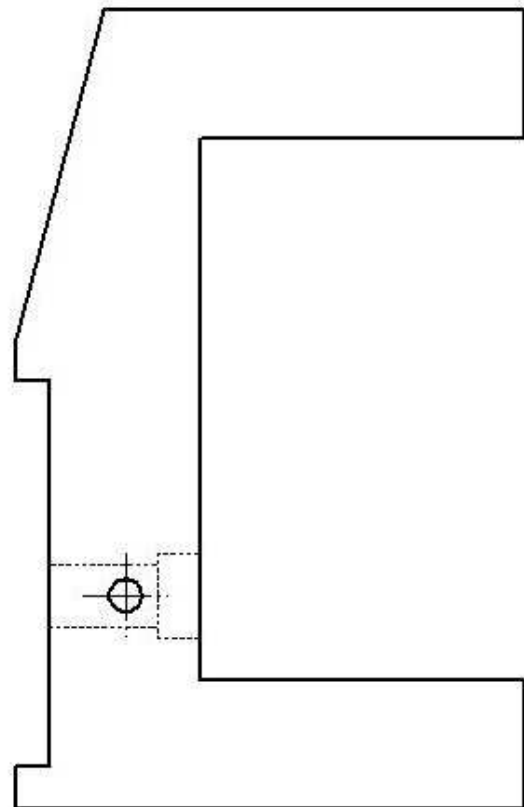
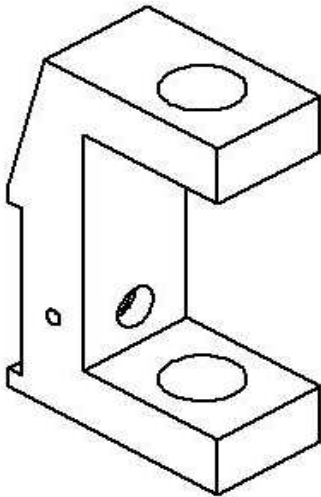
1/4

التعليمة 1:

يقوم الحامل (1) بعملية الضغط على القطعة (2) لانجاز عملية الثقب.
انطلاقا من الرسم الثلاثي الأبعاد للحامل, أتمم:

- المسقط الرأسي. [2.0 ن]
- المسقط اليميني. [2.5 ن]
- المسقط العلوي. [2.5 ن]

ملاحظة: ثقب الإصبع الاسطواناني يمر على كامل القطعة



/7

1	1	الحامل	فولاذ
رقم	عدد	التسمية	المادة
الحامل			ملاحظات
السلم :			2/4
A4			

التعليمة:2

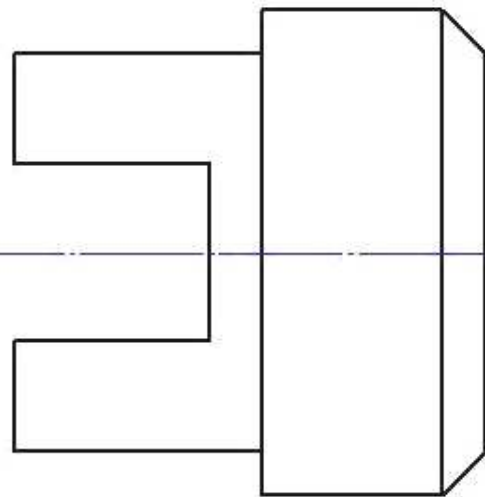
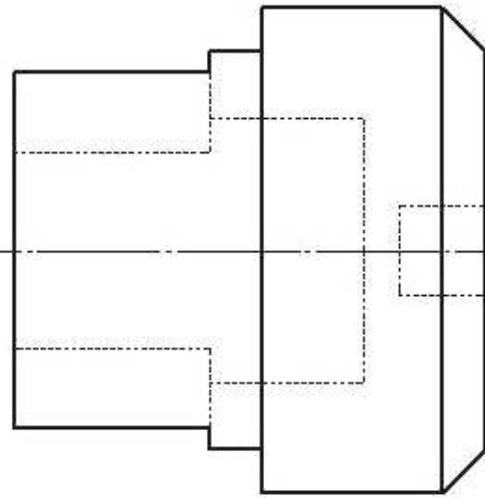
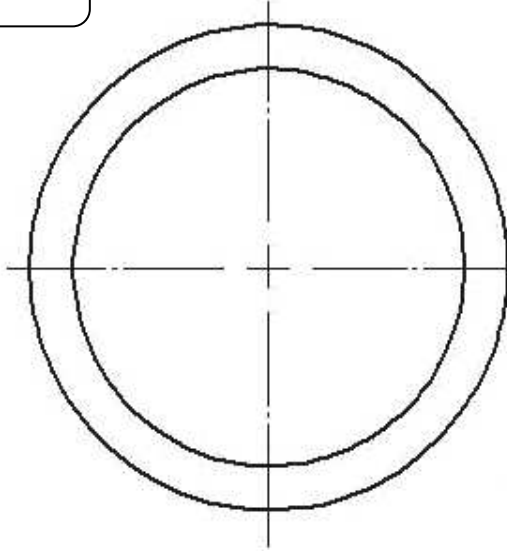
انطلاقاً من الرسم الثلاثي الأبعاد
للسامولة، أتمم:

- المسقط اليميني. [3 ن]

- المسقط العلوي. [3 ن]

ملاحظة: جزئيات المسقط الرأسي
كاملة

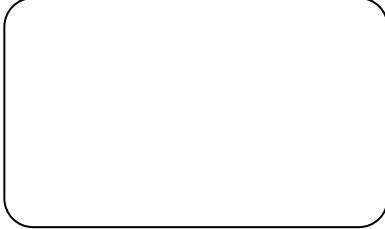
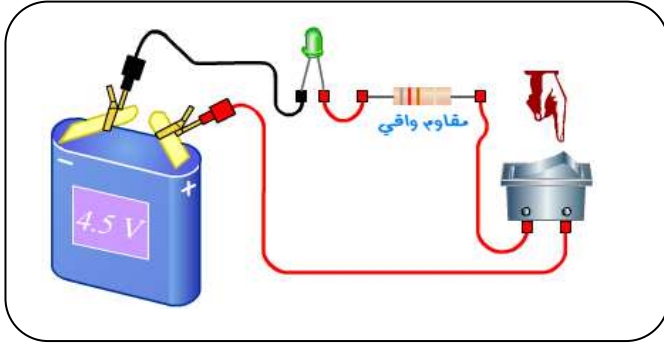
/6



ملاحظات	فولاذ المادة	سامولة التسمية	1 عدد	10 رقم
	صامولة		السلم :	
3/4			A4	

التعليمة 3:

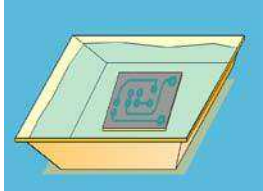
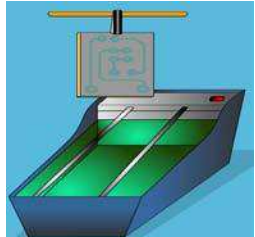
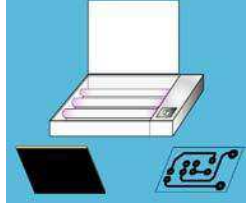
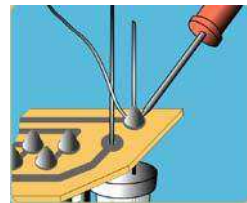
طلب أستاذ التربية التكنولوجية من التلاميذ انجاز الدارة الكهربائية التالية في شكل دارة مطبوعة.



- 1) من خلال الدارة التالية: [2 ن]
 أ - أقوم برسم بياني كهربائي و مخطط الدارة.
 ب - أقارن بين المخطط الموجود على الصفحة الأولى و المخطط الذي رسمته.

.....

2) أتمم تعميم الجدول التالي: [3 ن]

المرحلة	اسم المرحلة	وصف المرحلة	الأدوات





3) أجب عن الأسئلة التالية: [2 ن]. اضع العلامة (x) في الخانة المناسبة

أ- الميلتيمتر يقوم ب:
 ب- اذكر من بين عناصر الدارة المكونات غير المستقطبة.

☐

- الصمام المشع

☐

- المقاوم

☐

- البطارية

☐

- قيس أبعاد الدارة المطبوعة.

☐

- قيس الجهد الكهربائي.

☐

- قيس التيار الكهربائي

☐

- مراقبة استمرارية تواصل المسالك

17

عملا موفقا

4/4